

ГРАФИЧЕСКОЕ ОПИСАНИЕ
местоположения границ населенных пунктов, территориальных зон, особо охраняемых
природных территорий, зон с особыми условиями использования территории
Публичный сервитут Воздушная линия 0.4КВ Д.УСТЬЯНЦЕВО
(наименование объекта, местоположение границ которого описано (далее - объект))

Раздел 1

Сведения об объекте		
№ п/п	Характеристики объекта	Описание характеристик
1	2	3
1	Местоположение объекта	Челябинская область, Еткульский м.р-н
2	Площадь объекта ± величина погрешности определения площади ($P \pm \Delta P$), м²	13082 ± 40 м²
3	Иные характеристики объекта	<p>1. Цель установления публичного сервитута: Размещение объектов электросетевого хозяйства, тепловых сетей, водопроводных сетей, сетей водоотведения, линий и сооружений связи, линейных объектов системы газоснабжения, нефтепроводов и нефтепродуктопроводов, их неотъемлемых технологических частей, если указанные объекты являются объектами федерального, регионального или местного значения, либо необходимы для организации электро-, газо-, тепло-, водоснабжения населения и водоотведения, подключения (технологического присоединения) к сетям инженерно-технического обеспечения, либо переносятся в связи с изъятием земельных участков, на которых они ранее располагались, для государственных или муниципальных нужд (далее также - инженерные сооружения)</p> <p>2. Срок публичного сервитута: Продолжительность: 49 лет</p>

Раздел 2

Сведения о местоположении границ объекта					
1. Система координат МСК-74, зона 2					
2. Сведения о характерных точках границ объекта					
Обозначение характерных точек границ	Координаты, м		Метод определения координат характерной точки	Средняя квадратическая погрешность положения характерной точки (Mt), м	Описание обозначения точки на местности (при наличии)
	X	Y			
1	2	3	4	5	6
1	571822.93	2356054.06	Геодезический метод	0.1	-
2	571831.54	2356022.28	Геодезический метод	0.1	-
3	571840.46	2355994.98	Геодезический метод	0.1	-
4	571847.86	2355971.94	Геодезический метод	0.1	-
5	571857.85	2355939.14	Геодезический метод	0.1	-
6	571867.25	2355904.63	Геодезический метод	0.1	-
7	571879.79	2355867.83	Геодезический метод	0.1	-
8	571892.24	2355831.18	Геодезический метод	0.1	-
9	571897.22	2355806.84	Геодезический метод	0.1	-
10	571903.73	2355773.71	Геодезический метод	0.1	-
11	571910.11	2355739.87	Геодезический метод	0.1	-
12	571917.39	2355702.85	Геодезический метод	0.1	-
13	571923.41	2355674.06	Геодезический метод	0.1	-

Сведения о местоположении границ объекта					
1. Система координат МСК-74, зона 2					
2. Сведения о характерных точках границ объекта					
Обозначение характерных точек границ	Координаты, м		Метод определения координат характерной точки	Средняя квадратическая погрешность положения характерной точки (Mt), м	Описание обозначения точки на местности (при наличии)
	X	Y			
14	571928.35	2355652.89	Геодезический метод	0.1	-
15	571924.45	2355651.99	Геодезический метод	0.1	-
16	571919.51	2355673.18	Геодезический метод	0.1	-
17	571913.89	2355700.02	Геодезический метод	0.1	-
18	571887.04	2355693.54	Геодезический метод	0.1	-
19	571852.27	2355685.89	Геодезический метод	0.1	-
20	571823.94	2355679.02	Геодезический метод	0.1	-
21	571832.81	2355673.82	Геодезический метод	0.1	-
22	571830.79	2355670.37	Геодезический метод	0.1	-
23	571818.34	2355677.66	Геодезический метод	0.1	-
24	571787.13	2355670.08	Геодезический метод	0.1	-
25	571786.02	2355657.90	Геодезический метод	0.1	-
26	571784.85	2355652.67	Геодезический метод	0.1	-
27	571781.22	2355652.02	Геодезический метод	0.1	-
28	571778.22	2355656.67	Геодезический метод	0.1	-
29	571776.62	2355667.23	Геодезический метод	0.1	-
30	571735.50	2355658.50	Геодезический метод	0.1	-
31	571698.41	2355650.60	Геодезический метод	0.1	-
32	571685.62	2355641.87	Геодезический метод	0.1	-
33	571683.36	2355645.17	Геодезический метод	0.1	-
34	571693.73	2355652.25	Геодезический метод	0.1	-
35	571676.11	2355661.50	Геодезический метод	0.1	-
36	571677.97	2355665.04	Геодезический метод	0.1	-
37	571694.14	2355656.55	Геодезический метод	0.1	-
38	571681.05	2355695.85	Геодезический метод	0.1	-
39	571684.85	2355697.11	Геодезический метод	0.1	-
40	571698.94	2355654.80	Геодезический метод	0.1	-
41	571734.66	2355662.42	Геодезический метод	0.1	-
42	571776.15	2355671.22	Геодезический метод	0.1	-
43	571773.92	2355698.87	Геодезический метод	0.1	-
44	571771.67	2355730.05	Геодезический метод	0.1	-
45	571769.18	2355764.33	Геодезический метод	0.1	-
46	571767.43	2355791.52	Геодезический метод	0.1	-
47	571745.65	2355789.90	Геодезический метод	0.1	-
48	571720.53	2355788.47	Геодезический метод	0.1	-
49	571720.31	2355792.47	Геодезический метод	0.1	-
50	571745.41	2355793.90	Геодезический метод	0.1	-
51	571767.14	2355795.51	Геодезический метод	0.1	-
52	571764.00	2355834.47	Геодезический метод	0.1	-
53	571761.69	2355861.22	Геодезический метод	0.1	-
54	571759.15	2355886.18	Геодезический метод	0.1	-
55	571755.22	2355917.14	Геодезический метод	0.1	-
56	571751.65	2355952.42	Геодезический метод	0.1	-
57	571748.08	2355987.73	Геодезический метод	0.1	-
58	571745.07	2356001.03	Геодезический метод	0.1	-
59	571735.19	2356001.86	Геодезический метод	0.1	-
60	571735.53	2356005.84	Геодезический метод	0.1	-

Сведения о местоположении границ объекта					
1. Система координат МСК-74, зона 2					
2. Сведения о характерных точках границ объекта					
Обозначение характерных точек границ	Координаты, м		Метод определения координат характерной точки	Средняя квадратическая погрешность положения характерной точки (Mt), м	Описание обозначения точки на местности (при наличии)
	X	Y			
61	571748.33	2356004.79	Геодезический метод	0.1	-
62	571751.58	2355990.41	Геодезический метод	0.1	-
63	571792.18	2355998.84	Геодезический метод	0.1	-
64	571793.00	2355994.92	Геодезический метод	0.1	-
65	571752.23	2355986.46	Геодезический метод	0.1	-
66	571755.63	2355952.82	Геодезический метод	0.1	-
67	571759.20	2355917.57	Геодезический метод	0.1	-
68	571763.12	2355886.66	Геодезический метод	0.1	-
69	571765.67	2355861.58	Геодезический метод	0.1	-
70	571767.98	2355834.81	Геодезический метод	0.1	-
71	571771.29	2355793.79	Геодезический метод	0.1	-
72	571773.18	2355764.60	Геодезический метод	0.1	-
73	571775.65	2355730.33	Геодезический метод	0.1	-
74	571777.90	2355699.16	Геодезический метод	0.1	-
75	571780.27	2355669.86	Геодезический метод	0.1	-
76	571782.02	2355658.34	Геодезический метод	0.1	-
77	571783.40	2355673.31	Геодезический метод	0.1	-
78	571818.18	2355681.73	Геодезический метод	0.1	-
79	571851.39	2355689.79	Геодезический метод	0.1	-
80	571886.16	2355697.44	Геодезический метод	0.1	-
81	571913.10	2355703.94	Геодезический метод	0.1	-
82	571906.19	2355739.10	Геодезический метод	0.1	-
83	571899.80	2355772.96	Геодезический метод	0.1	-
84	571893.30	2355806.05	Геодезический метод	0.1	-
85	571888.37	2355830.13	Геодезический метод	0.1	-
86	571876.01	2355866.55	Геодезический метод	0.1	-
87	571863.45	2355903.39	Геодезический метод	0.1	-
88	571854.00	2355938.06	Геодезический метод	0.1	-
89	571844.74	2355968.46	Геодезический метод	0.1	-
90	571835.08	2355963.41	Геодезический метод	0.1	-
91	571833.22	2355966.95	Геодезический метод	0.1	-
92	571843.53	2355972.34	Геодезический метод	0.1	-
93	571836.66	2355993.75	Геодезический метод	0.1	-
94	571827.72	2356021.09	Геодезический метод	0.1	-
95	571819.07	2356053.02	Геодезический метод	0.1	-
1	571822.93	2356054.06	Геодезический метод	0.1	-
					-
96	572113.10	2356107.04	Геодезический метод	0.1	-
97	572082.19	2356092.00	Геодезический метод	0.1	-
98	572047.36	2356074.63	Геодезический метод	0.1	-
99	572013.40	2356057.70	Геодезический метод	0.1	-
100	571975.68	2356050.88	Геодезический метод	0.1	-
101	571948.11	2356045.90	Геодезический метод	0.1	-
102	571913.93	2356039.26	Геодезический метод	0.1	-
103	571876.36	2356030.69	Геодезический метод	0.1	-
104	571877.24	2356026.79	Геодезический метод	0.1	-
105	571912.78	2356034.90	Геодезический метод	0.1	-

Сведения о местоположении границ объекта					
1. Система координат МСК-74, зона 2					
2. Сведения о характерных точках границ объекта					
Обозначение характерных точек границ	Координаты, м		Метод определения координат характерной точки	Средняя квадратическая погрешность положения характерной точки (Mt), м	Описание обозначения точки на местности (при наличии)
	X	Y			
106	571915.53	2356022.21	Геодезический метод	0.1	-
107	571889.10	2356018.81	Геодезический метод	0.1	-
108	571889.60	2356014.85	Геодезический метод	0.1	-
109	571916.37	2356018.28	Геодезический метод	0.1	-
110	571922.21	2355989.97	Геодезический метод	0.1	-
111	571927.23	2355965.84	Геодезический метод	0.1	-
112	571933.79	2355934.34	Геодезический метод	0.1	-
113	571943.71	2355892.07	Геодезический метод	0.1	-
114	571950.56	2355859.60	Геодезический метод	0.1	-
115	571951.54	2355828.89	Геодезический метод	0.1	-
116	571955.43	2355823.09	Геодезический метод	0.1	-
117	571958.98	2355823.55	Геодезический метод	0.1	-
118	571960.95	2355829.26	Геодезический метод	0.1	-
119	571965.95	2355850.31	Геодезический метод	0.1	-
120	571958.48	2355884.26	Геодезический метод	0.1	-
121	571951.58	2355915.65	Геодезический метод	0.1	-
122	571944.42	2355946.17	Геодезический метод	0.1	-
123	571936.81	2355980.97	Геодезический метод	0.1	-
124	571927.93	2356022.22	Геодезический метод	0.1	-
125	571955.00	2356028.08	Геодезический метод	0.1	-
126	571982.74	2356033.92	Геодезический метод	0.1	-
127	572014.53	2356039.78	Геодезический метод	0.1	-
128	572016.16	2356006.73	Геодезический метод	0.1	-
129	572011.44	2355992.54	Геодезический метод	0.1	-
130	572015.24	2355991.28	Геодезический метод	0.1	-
131	572016.80	2355995.98	Геодезический метод	0.1	-
132	572018.29	2355971.10	Геодезический метод	0.1	-
133	572019.74	2355946.50	Геодезический метод	0.1	-
134	572023.73	2355946.74	Геодезический метод	0.1	-
135	572022.29	2355971.34	Геодезический метод	0.1	-
136	572020.18	2356006.56	Геодезический метод	0.1	-
137	572018.48	2356040.86	Геодезический метод	0.1	-
138	572054.36	2356055.95	Геодезический метод	0.1	-
139	572092.13	2356073.14	Геодезический метод	0.1	-
140	572126.55	2356086.92	Геодезический метод	0.1	-
141	572164.14	2356082.38	Геодезический метод	0.1	-
142	572202.90	2356076.42	Геодезический метод	0.1	-
143	572238.52	2356071.24	Геодезический метод	0.1	-
144	572277.86	2356065.62	Геодезический метод	0.1	-
145	572316.76	2356060.12	Геодезический метод	0.1	-
146	572353.89	2356054.94	Геодезический метод	0.1	-
147	572392.23	2356049.10	Геодезический метод	0.1	-
148	572419.78	2356044.86	Геодезический метод	0.1	-
149	572420.38	2356048.82	Геодезический метод	0.1	-
150	572392.83	2356053.06	Геодезический метод	0.1	-
151	572354.48	2356058.90	Геодезический метод	0.1	-
152	572317.32	2356064.08	Геодезический метод	0.1	-

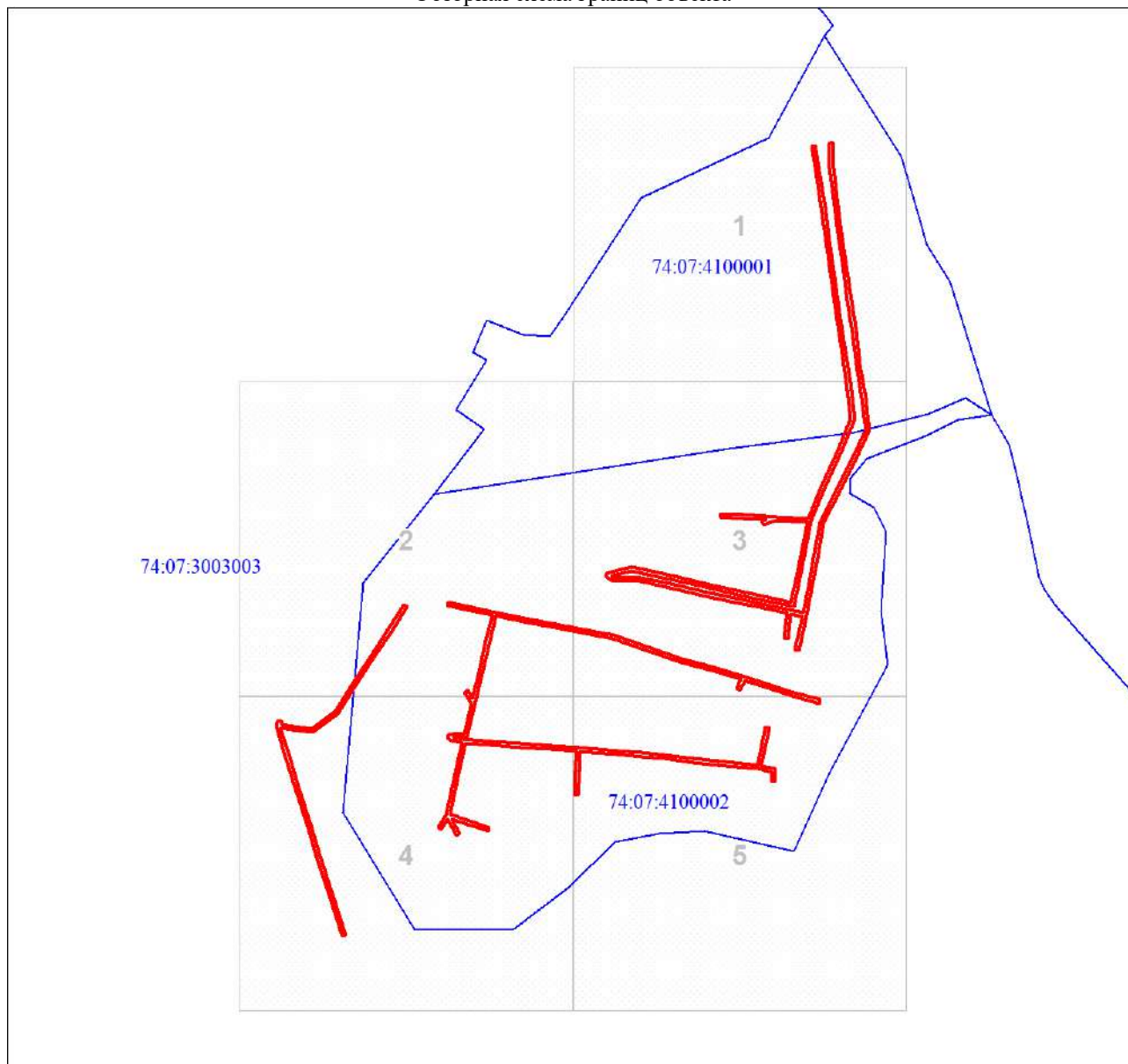
Сведения о местоположении границ объекта					
1. Система координат МСК-74, зона 2					
2. Сведения о характерных точках границ объекта					
Обозначение характерных точек границ	Координаты, м		Метод определения координат характерной точки	Средняя квадратическая погрешность положения характерной точки (Mt), м	Описание обозначения точки на местности (при наличии)
	X	Y			
153	572278.42	2356069.58	Геодезический метод	0.1	-
154	572239.09	2356075.20	Геодезический метод	0.1	-
155	572203.50	2356080.38	Геодезический метод	0.1	-
156	572164.71	2356086.33	Геодезический метод	0.1	-
157	572125.98	2356091.03	Геодезический метод	0.1	-
158	572090.51	2356076.80	Геодезический метод	0.1	-
159	572052.72	2356059.60	Геодезический метод	0.1	-
160	572015.83	2356044.09	Геодезический метод	0.1	-
161	571981.94	2356037.84	Геодезический метод	0.1	-
162	571954.16	2356031.99	Геодезический метод	0.1	-
163	571923.11	2356025.30	Геодезический метод	0.1	-
164	571932.91	2355980.11	Геодезический метод	0.1	-
165	571940.52	2355945.30	Геодезический метод	0.1	-
166	571947.68	2355914.75	Геодезический метод	0.1	-
167	571954.58	2355883.40	Геодезический метод	0.1	-
168	571961.85	2355850.36	Геодезический метод	0.1	-
169	571957.08	2355830.28	Геодезический метод	0.1	-
170	571956.52	2355828.66	Геодезический метод	0.1	-
171	571955.51	2355830.17	Геодезический метод	0.1	-
172	571954.56	2355860.06	Геодезический метод	0.1	-
173	571947.61	2355892.96	Геодезический метод	0.1	-
174	571937.69	2355935.23	Геодезический метод	0.1	-
175	571931.15	2355966.66	Геодезический метод	0.1	-
176	571926.13	2355990.78	Геодезический метод	0.1	-
177	571919.90	2356020.91	Геодезический метод	0.1	-
178	571916.70	2356035.73	Геодезический метод	0.1	-
179	571948.84	2356041.96	Геодезический метод	0.1	-
180	571976.40	2356046.94	Геодезический метод	0.1	-
181	572014.69	2356053.85	Геодезический метод	0.1	-
182	572049.14	2356071.05	Геодезический метод	0.1	-
183	572083.96	2356088.41	Геодезический метод	0.1	-
184	572113.90	2356102.90	Геодезический метод	0.1	-
185	572148.16	2356098.66	Геодезический метод	0.1	-
186	572183.62	2356093.04	Геодезический метод	0.1	-
187	572219.35	2356088.74	Геодезический метод	0.1	-
188	572253.49	2356083.35	Геодезический метод	0.1	-
189	572290.32	2356078.28	Геодезический метод	0.1	-
190	572325.97	2356073.05	Геодезический метод	0.1	-
191	572362.42	2356068.43	Геодезический метод	0.1	-
192	572396.02	2356064.15	Геодезический метод	0.1	-
193	572423.54	2356063.69	Геодезический метод	0.1	-
194	572423.60	2356067.69	Геодезический метод	0.1	-
195	572396.32	2356068.16	Геодезический метод	0.1	-
196	572362.92	2356072.39	Геодезический метод	0.1	-
197	572326.53	2356077.01	Геодезический метод	0.1	-
198	572290.89	2356082.24	Геодезический метод	0.1	-
199	572254.09	2356087.31	Геодезический метод	0.1	-

Сведения о местоположении границ объекта					
1. Система координат МСК-74, зона 2					
2. Сведения о характерных точках границ объекта					
Обозначение характерных точек границ	Координаты, м		Метод определения координат характерной точки	Средняя квадратическая погрешность положения характерной точки (Mt), м	Описание обозначения точки на местности (при наличии)
	X	Y			
200	572219.87	2356092.71	Геодезический метод	0.1	-
201	572184.21	2356097.00	Геодезический метод	0.1	-
202	572148.75	2356102.62	Геодезический метод	0.1	-
96	572113.10	2356107.04	Геодезический метод	0.1	-
					-
203	571923.12	2355608.13	Геодезический метод	0.1	-
204	571897.30	2355591.92	Геодезический метод	0.1	-
205	571867.61	2355572.29	Геодезический метод	0.1	-
206	571837.18	2355552.41	Геодезический метод	0.1	-
207	571808.01	2355533.73	Геодезический метод	0.1	-
208	571787.39	2355506.77	Геодезический метод	0.1	-
209	571790.43	2355484.84	Геодезический метод	0.1	-
210	571792.36	2355472.12	Геодезический метод	0.1	-
211	571791.77	2355471.85	Геодезический метод	0.1	-
212	571763.89	2355480.63	Геодезический метод	0.1	-
213	571726.67	2355492.28	Геодезический метод	0.1	-
214	571687.68	2355504.62	Геодезический метод	0.1	-
215	571653.42	2355515.00	Геодезический метод	0.1	-
216	571611.96	2355528.59	Геодезический метод	0.1	-
217	571569.21	2355541.76	Геодезический метод	0.1	-
218	571568.03	2355537.94	Геодезический метод	0.1	-
219	571610.73	2355524.78	Геодезический метод	0.1	-
220	571652.21	2355511.19	Геодезический метод	0.1	-
221	571686.49	2355500.80	Геодезический метод	0.1	-
222	571725.47	2355488.46	Геодезический метод	0.1	-
223	571762.69	2355476.81	Геодезический метод	0.1	-
224	571791.33	2355467.79	Геодезический метод	0.1	-
225	571799.12	2355468.58	Геодезический метод	0.1	-
226	571799.67	2355472.42	Геодезический метод	0.1	-
227	571796.15	2355473.85	Геодезический метод	0.1	-
228	571794.39	2355485.41	Геодезический метод	0.1	-
229	571791.58	2355505.67	Геодезический метод	0.1	-
230	571810.82	2355530.78	Геодезический метод	0.1	-
231	571839.35	2355549.05	Геодезический метод	0.1	-
232	571869.80	2355568.95	Геодезический метод	0.1	-
233	571899.44	2355588.55	Геодезический метод	0.1	-
234	571925.24	2355604.75	Геодезический метод	0.1	-
203	571923.12	2355608.13	Геодезический метод	0.1	-
3. Сведения о характерных точках части (частей) границы объекта					
Обозначение характерных точек части границы	Координаты, м		Метод определения координат характерной точки	Средняя квадратическая погрешность положения характерной точки (Mt), м	Описание обозначения точки на местности (при наличии)
	X	Y			
1	2	3	4	5	6
-	-	-	-	-	-

Сведения о местоположении измененных (уточненных) границ объекта							
1. Система координат МСК-74, зона 2							
2. Сведения о характерных точках границ объекта							
Обозначение характерных точек границ	Существующие координаты, м		Измененные (уточненные) координаты, м		Метод определения координат характерной точки	Средняя квадратическая погрешность положения характерной точки (Mt), м	Описание обозначения точки на местности (при наличии)
	X	Y	X	Y			
1	2	3	4	5	6	7	8
-	-	-	-	-	-	-	-
3. Сведения о характерных точках части (частей) границы объекта							
Обозначение характерных точек части границы	Существующие координаты, м		Измененные (уточненные) координаты, м		Метод определения координат характерной точки	Средняя квадратическая погрешность положения характерной точки (Mt), м	Описание обозначения точки на местности (при наличии)
	X	Y	X	Y			
1	2	3	4	5	6	7	8
-	-	-	-	-	-	-	-

План границ объекта

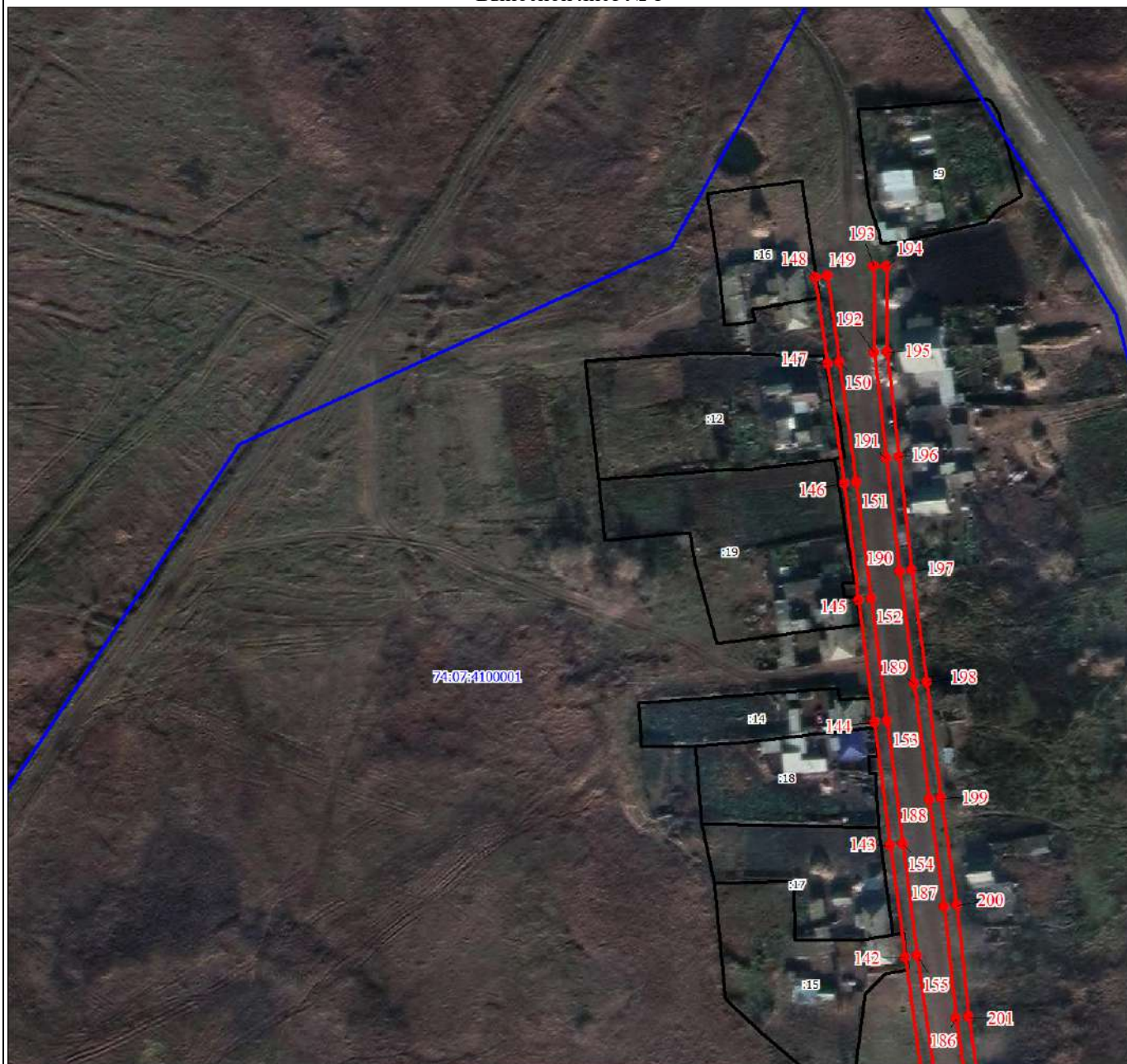
Обзорная схема границ объекта



Масштаб 1:7169

Используемые условные знаки и обозначения:

	Характерная точка границы объекта
	Надписи номеров характерных точек границы объекта
	Граница объекта
	Часть границы, сведения ЕГРН о которой позволяют однозначно определить ее положение на местности
	Надписи кадастрового номера земельного участка
	Граница кадастрового квартала
	Обозначение кадастрового квартала



Масштаб 1:2000

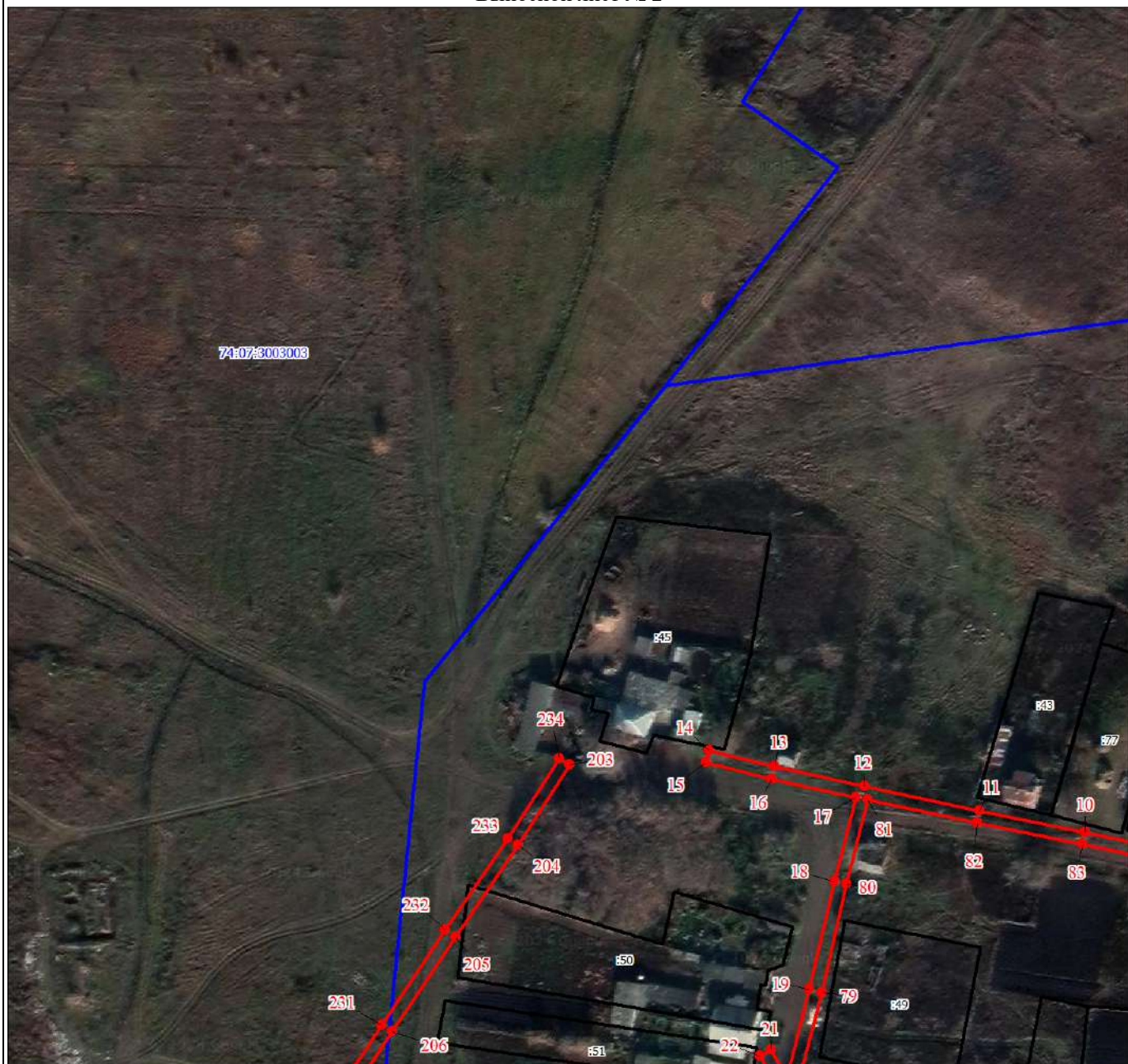
Используемые условные знаки и обозначения:

Условные обозначения представлены на листе 8

Раздел 4

План границ объекта

Выносной лист № 2



Масштаб 1:2000

Используемые условные знаки и обозначения:

Условные обозначения представлены на листе 8



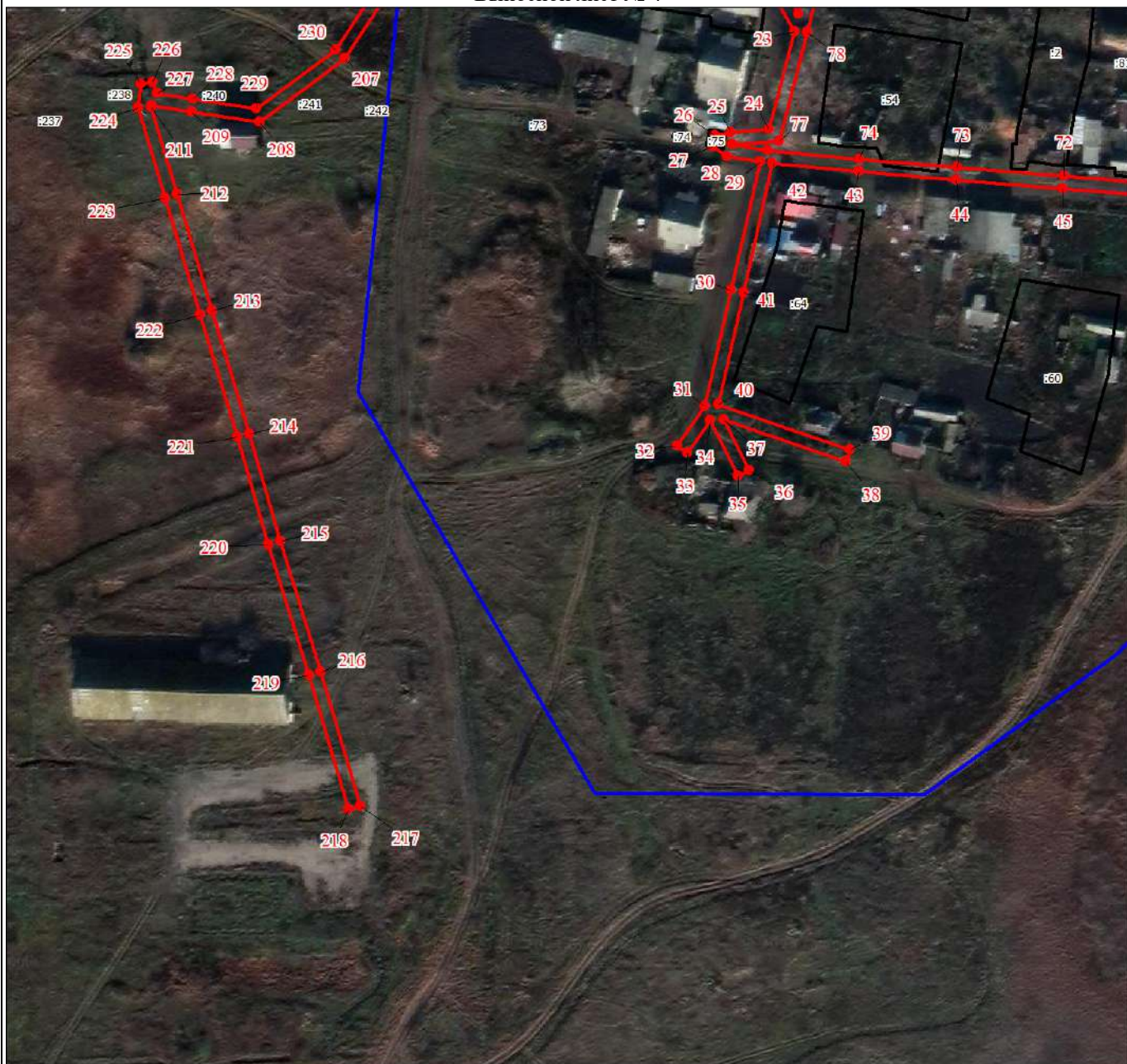
Масштаб 1:2000

Используемые условные знаки и обозначения:

Условные обозначения представлены на листе 8

План границ объекта

Выносной лист № 4



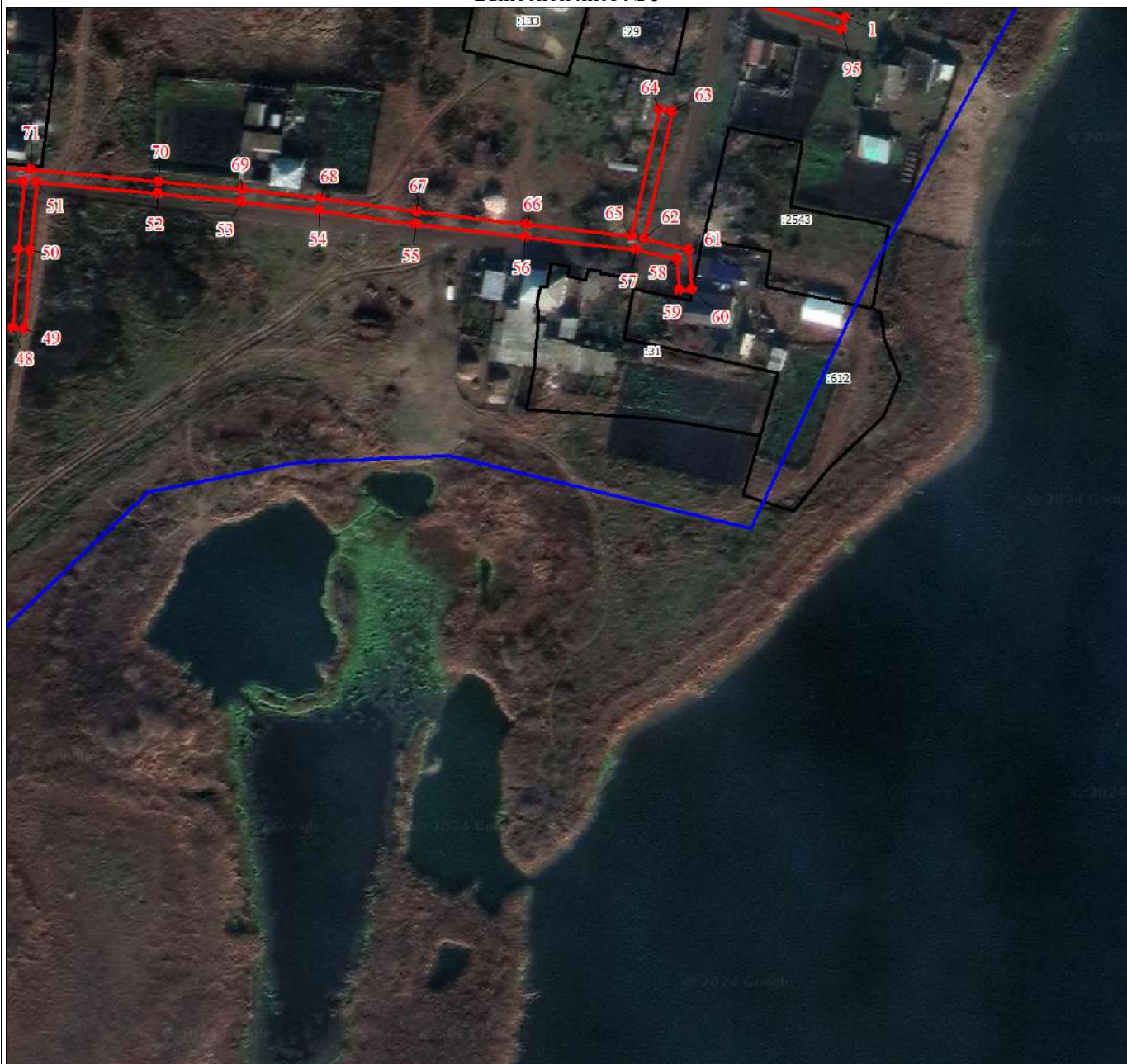
Масштаб 1:2000

Используемые условные знаки и обозначения:

Условные обозначения представлены на листе 8

План границ объекта

Выносной лист № 5



Масштаб 1:2000

Используемые условные знаки и обозначения:

Условные обозначения представлены на листе 8